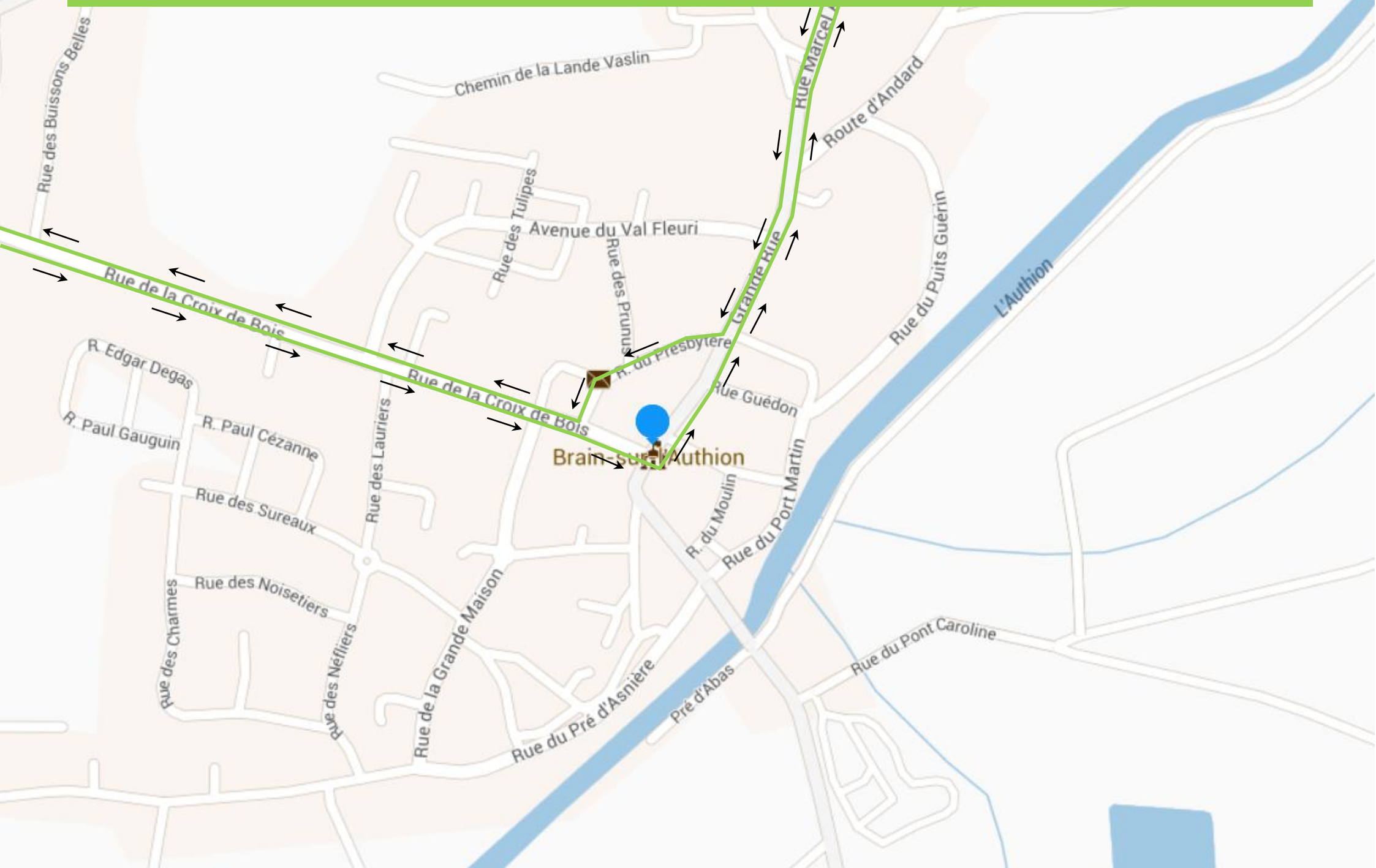
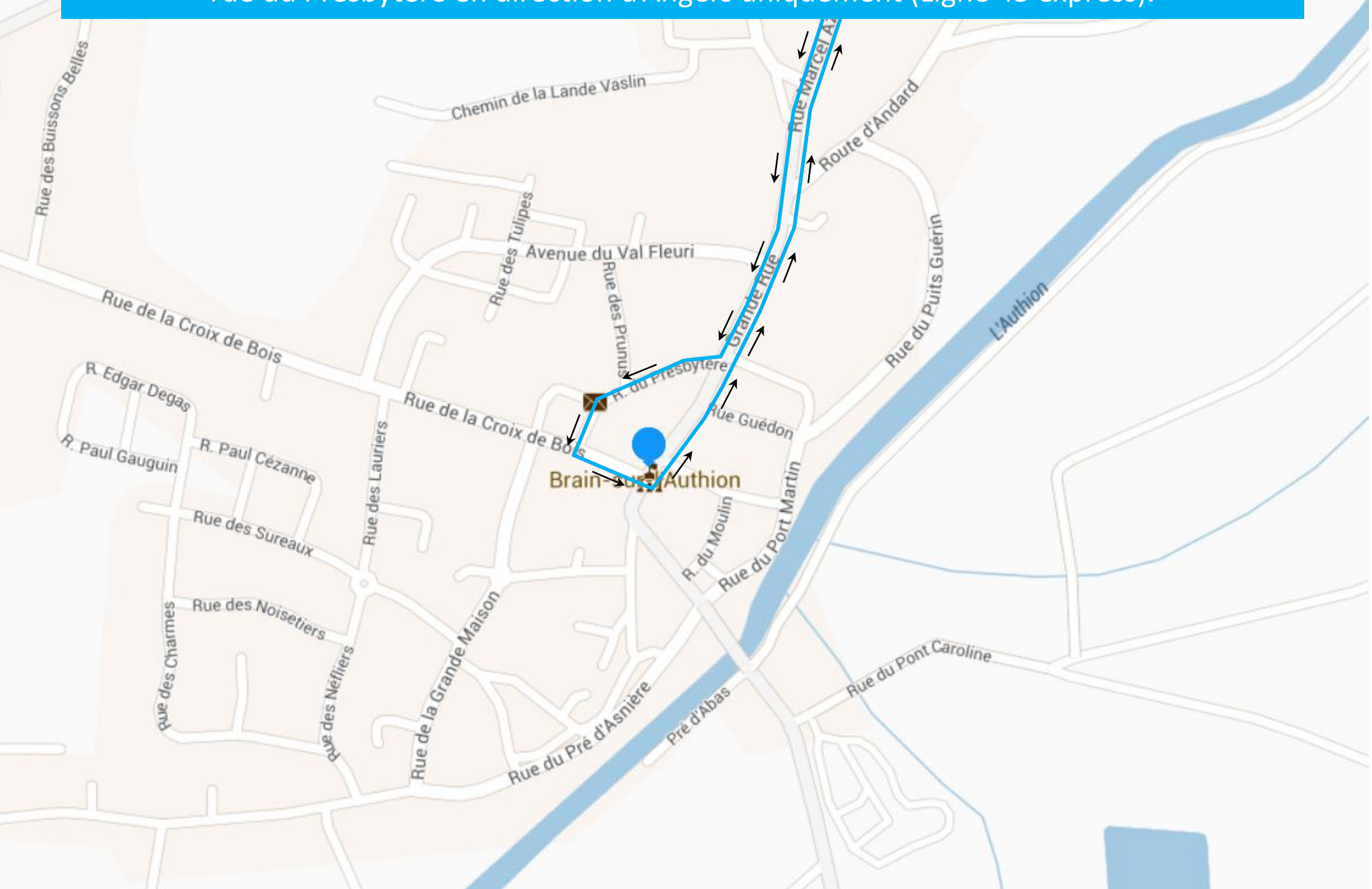


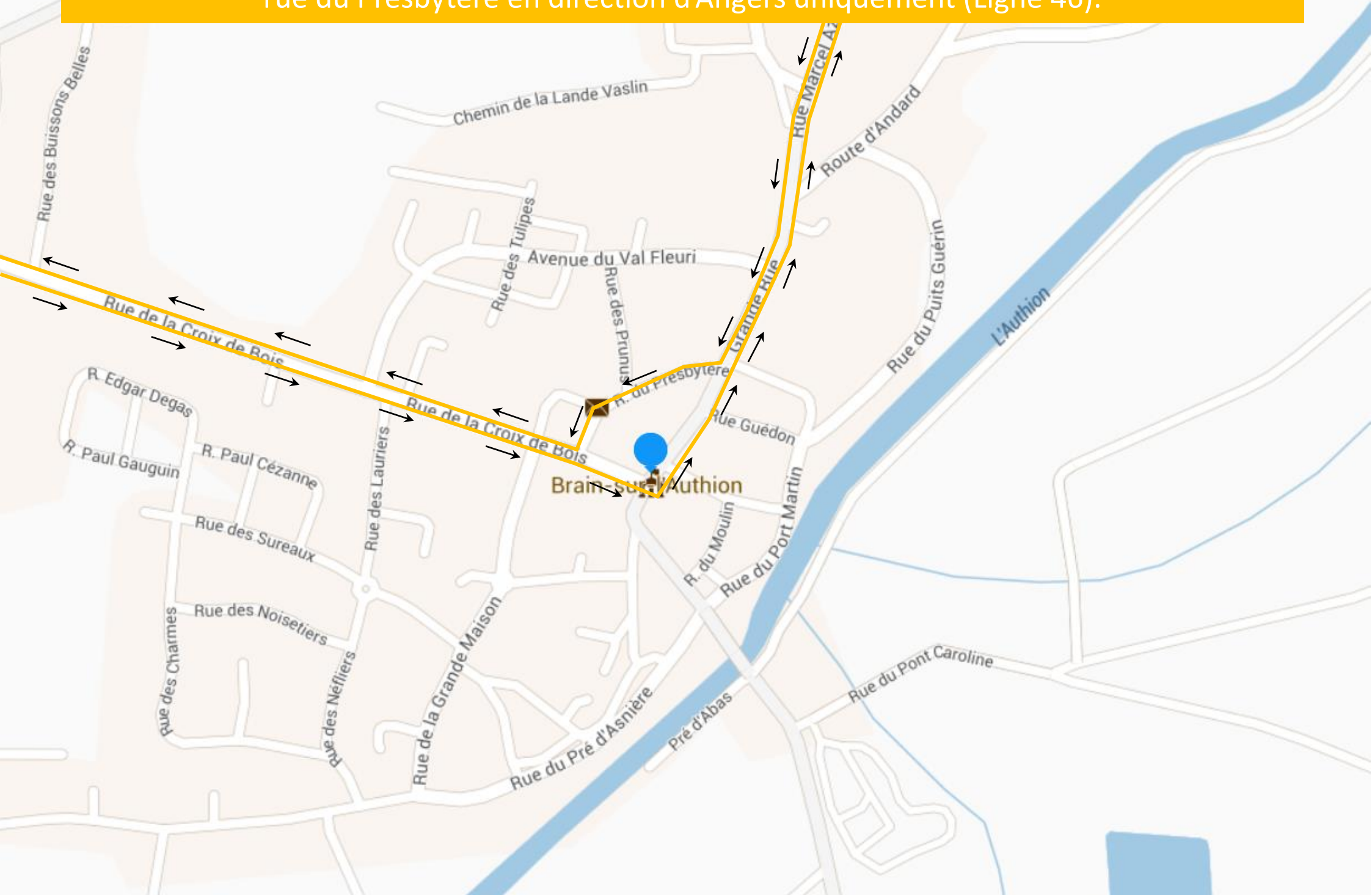
Nouvel itinéraire pour la desserte de l'arrêt "8 mai" à Brain/Authion avec passage par la rue du Presbytère en direction d'Angers uniquement (Ligne 45).



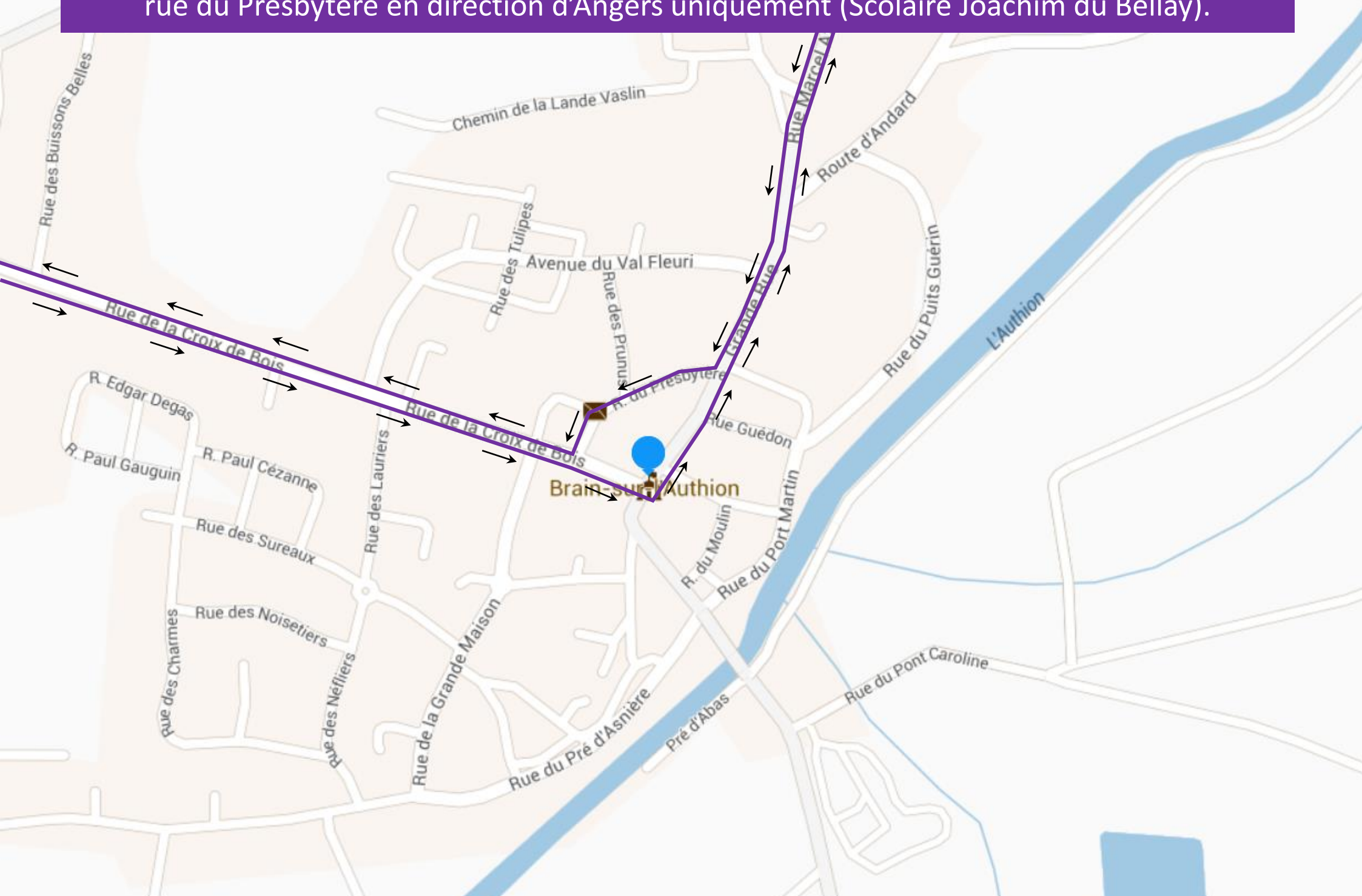
Nouvel itinéraire pour la desserte de l'arrêt "8 mai" à Brain/Authion avec passage par la rue du Presbytère en direction d'Angers uniquement (Ligne 45 express).



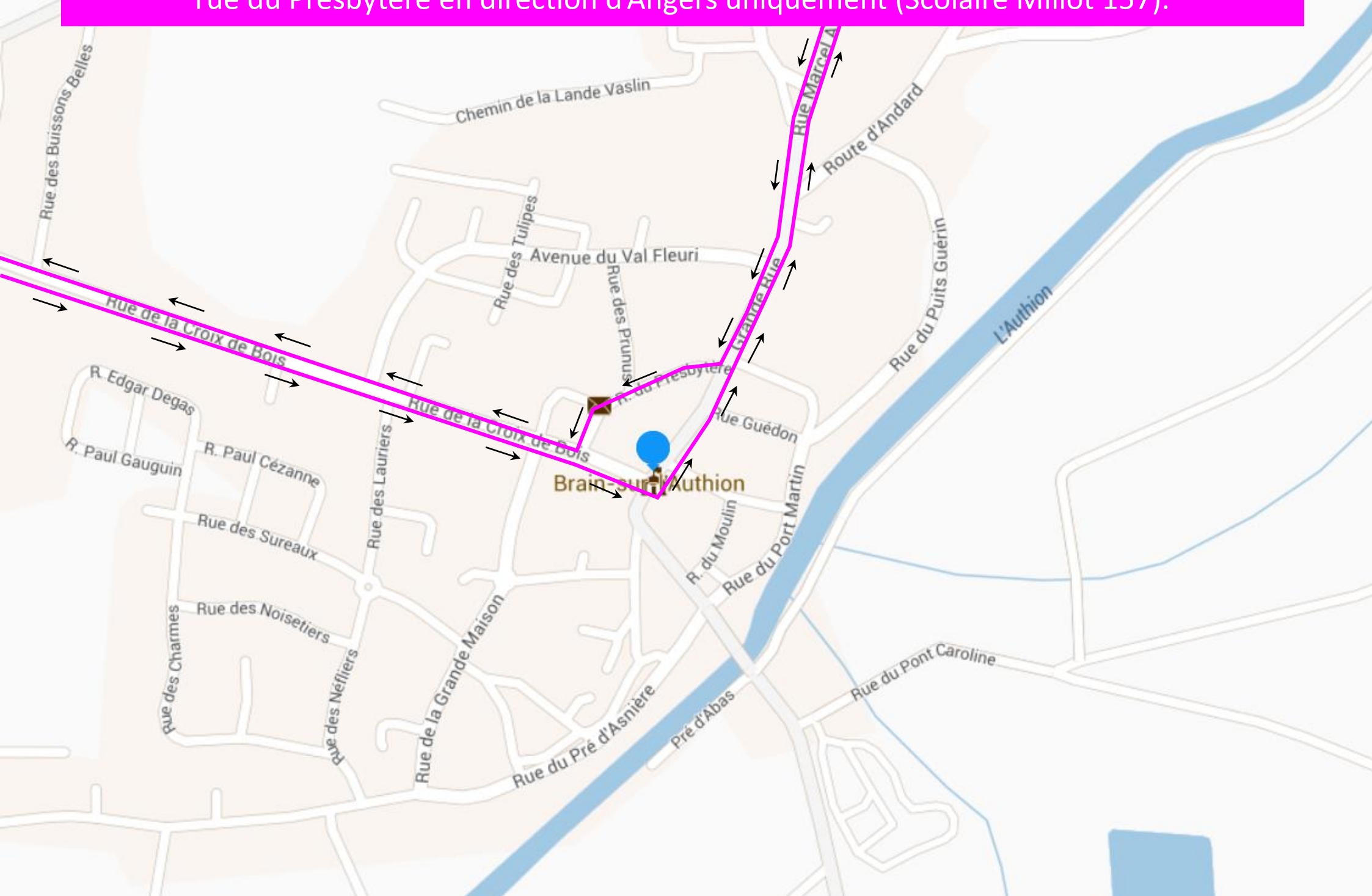
Nouvel itinéraire pour la desserte de l'arrêt "8 mai" à Brain/Authion avec passage par la rue du Presbytère en direction d'Angers uniquement (Ligne 46).



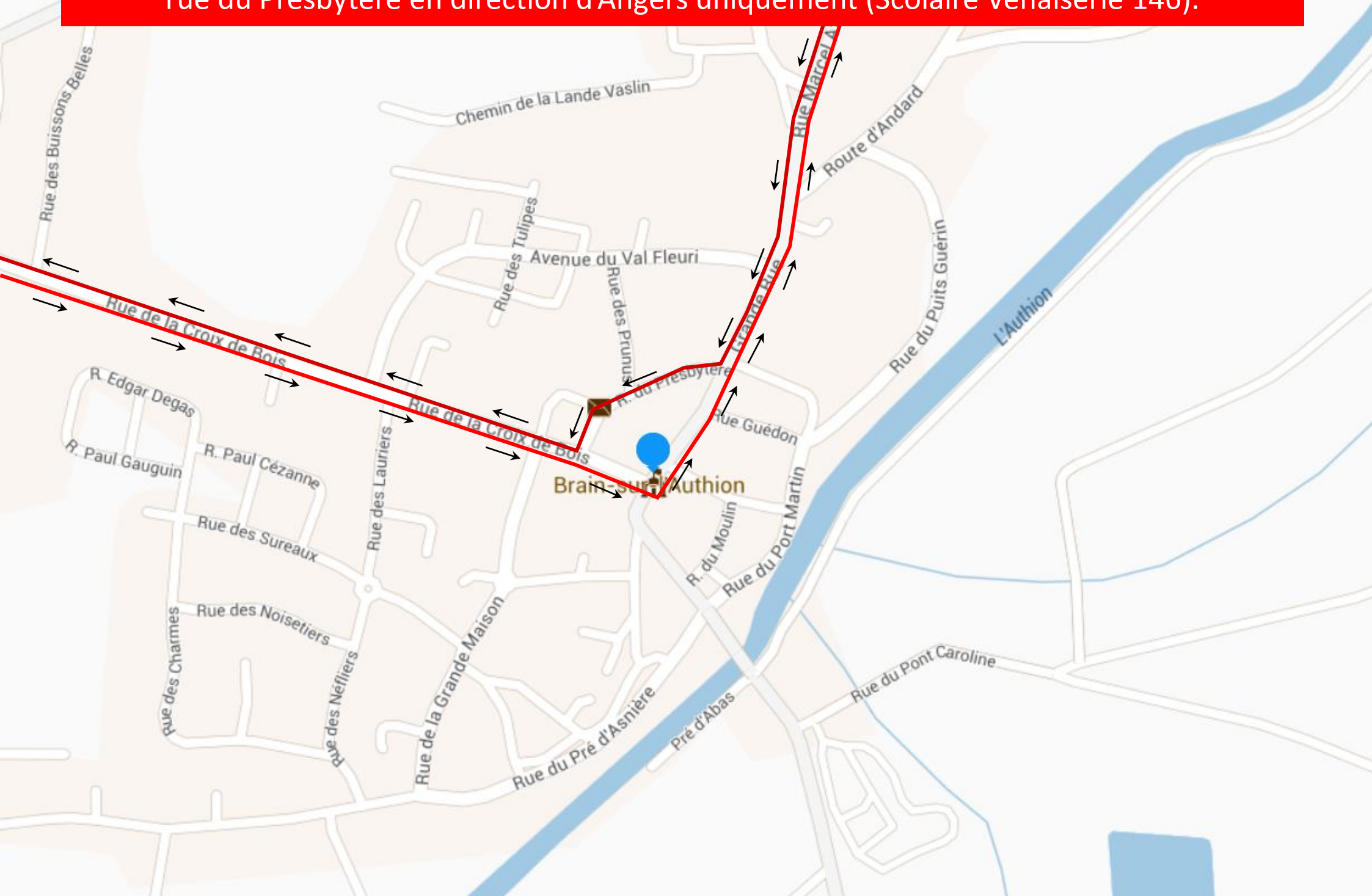
Nouvel itinéraire pour la desserte de l'arrêt "8 mai" à Brain/Authion avec passage par la rue du Presbytère en direction d'Angers uniquement (Scolaire Joachim du Bellay).



Nouvel itinéraire pour la desserte de l'arrêt "8 mai" à Brain/Authion avec passage par la rue du Presbytère en direction d'Angers uniquement (Scolaire Millot 157).



Nouvel itinéraire pour la desserte de l'arrêt "8 mai" à Brain/Authion avec passage par la rue du Presbytère en direction d'Angers uniquement (Scolaire Venaiserie 146).

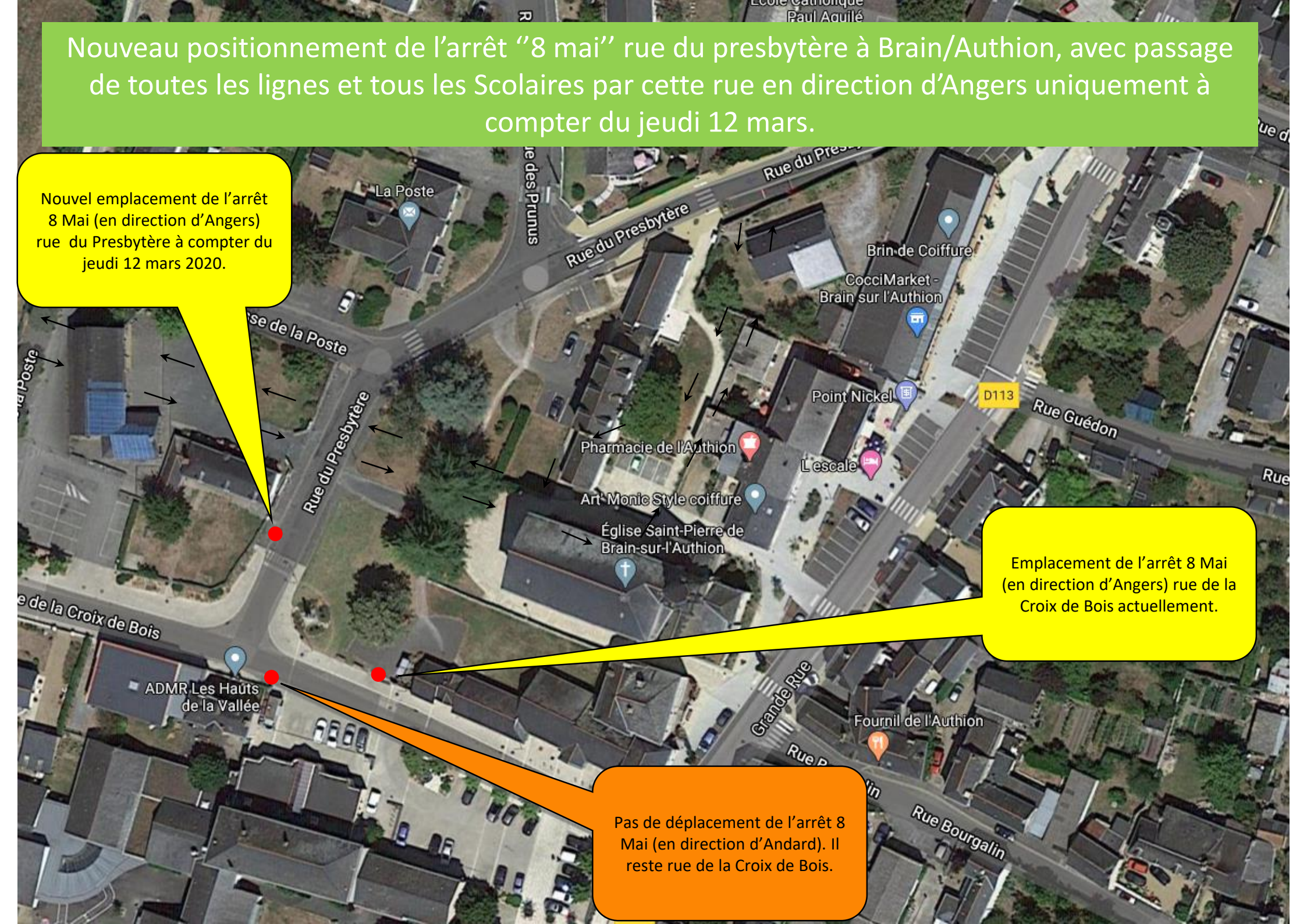


Nouveau positionnement de l'arrêt "8 mai" rue du presbytère à Brain/Authion, avec passage de toutes les lignes et tous les Scolaires par cette rue en direction d'Angers uniquement à compter du jeudi 12 mars.

Nouvel emplacement de l'arrêt 8 Mai (en direction d'Angers) rue du Presbytère à compter du jeudi 12 mars 2020.

Emplacement de l'arrêt 8 Mai (en direction d'Angers) rue de la Croix de Bois actuellement.

Pas de déplacement de l'arrêt 8 Mai (en direction d'Andard). Il reste rue de la Croix de Bois.





Rue du Presbytère

RUE
PRESBYTÈRE

MAIRIE DE LA VILLE DE
LA VILLE DE PRESBYTÈRE
100000
RUE DU PRESBYTÈRE
LA VILLE DE PRESBYTÈRE
100000





